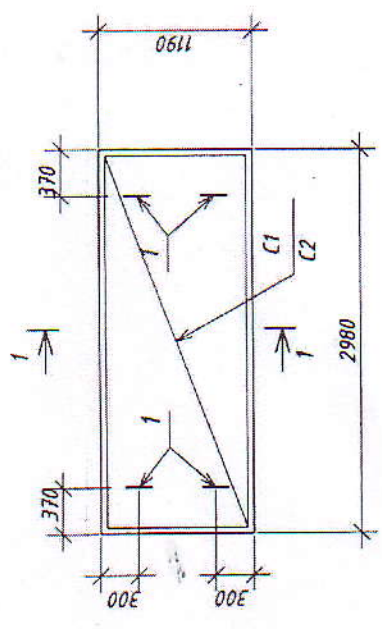
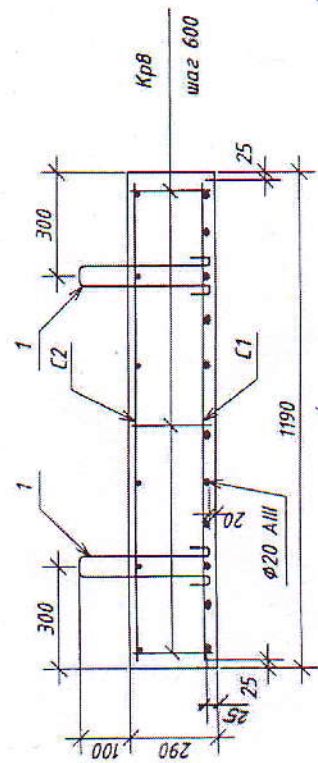


Поз.	Обозначение	Наименование	Кол. ед. кг.	Примечание
		Плита П1		
		Сборочные единицы		
C1	ГОСТ 23279-85	1С $\phi 20$ АIII - 100 $\frac{75}{114 \times 295}$ 70	1	92,3
C2	ГОСТ 23279-85	1С $\phi 12$ АIII - 200 $\frac{75}{114 \times 295}$ 70	1	19,9
Кр8	45С-03/140-35-КЖИ-КР8	Каркас плоский КР8 м.п.	9	1,9
1	1400-9	Петля УП1-5*	4	0,95
		Материалы:		
		Бетон В25, F150, W4 н3	1,1	

Плита П1



1-1



На основании: 1. Плиты не испытывать на прочность и трещиностойкость при соблюдении требований чертежей при их изготовлении.
2. Согласно ГОСТ 3015.0-83 плита должна иметь класс точности изготовления - б; категория поверхности - А3; отпуская прочность - 70%.

Арматура А500с

ВЕДОМОСТЬ РАСХОДА СТАЛИ НА ЭЛЕМЕНТ, КГ.

Марка элемента	Арматурные изделия							Общий расход
	Арматура класса А500с							
	А I А II (25Г2С)							
	ГОСТ 5781-82*							
	Всего							
П1	φ8	12,7	21,8	3,8	38,3	87,1	13,1	138,5
	φ10							
	φ12							
	Итого							400,2
								138,5

45С-03/140-35-КЖИ-П1			
Плита П1			
Изм.	КОЛ-ВО	Лист	Листов
		Р	2750
Исполн.	Чертеж	Исполн.	Лист
Разраб.	Халидина	Исполн.	Лист
Пробер.	Чертеж	Исполн.	Лист
Исполн.	Исполн.	Исполн.	Лист
ЗАО "СибКОТЕС" г.Новосибирск			