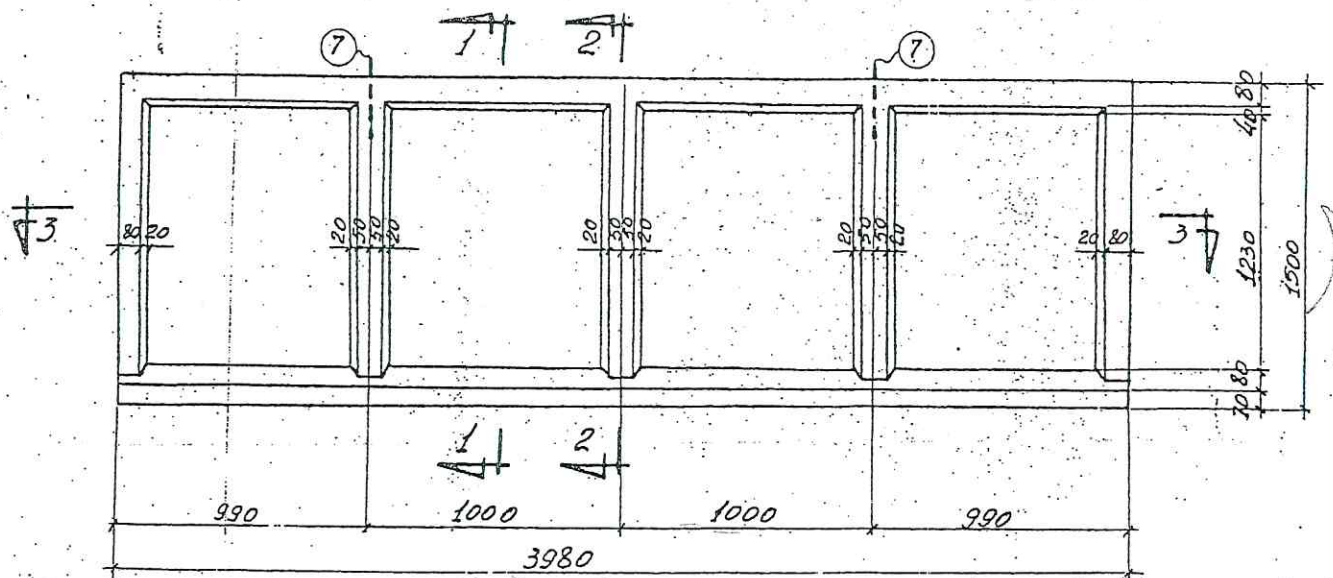
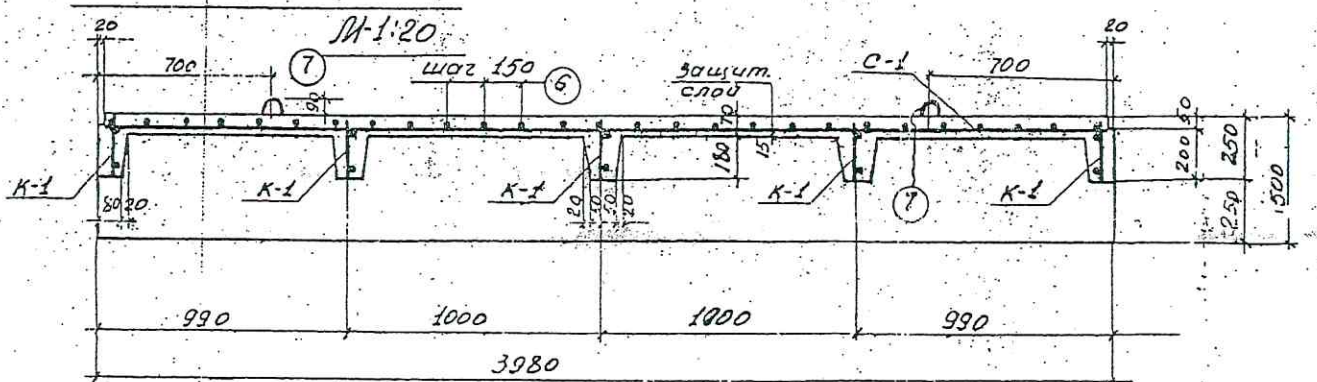


Расчет М-1:20



Сечение 3-3



Спецификация арматуры на 1 элемент

Элемент	Марка каркаса	Эскиз	№ поз.	Сеч. ф. мм	Длин. мм	К-во поз. в каркасе	К-во поз. в элем.	Общ. длин. на 1 элем. мм	Выборка арм. Сеч. ф. мм	Общая длин. мм	Общ. вес кг
К-1 (шт-5)	К-1 (шт-5)		1	14A-III	1460	1	5	7	14A-III	7	8
			2	12A-III	1840	1	5	9	12A-III	25	22
			3	6A-III	240	9	45	11	6A-III	11	3
С-1 (шт-3)	С-1 (шт-3)		4	12A-III	3930	4	4	16	10A-I	4	4
			5	φ5,5 х.м.	3930	8	8	32	φ5,5 х.м.	88	16
			6	φ5,5 х.м.	2090	27	27	56	Итого		53
П-1 (шт-6)	П-1 (шт-6)		7	10A-I	1050	1	6	6			

Примечания

1. Изготовление ко. водить под постоянн. строительной лабора. обращать на правил. ры, на соблюдение пр. за применением указан.
2. С целью качествен. следует строго соблю. и режисл пропарки.
3. Бетонирование тип. вибрирования на вы.
4. Наружные поверхн. вать металлической.
5. При обнаружении деф. ны более 10мм, оголе. толщины стенки) з. забраковать.