



МЫ СОГРЕВАЕМ ГОРОДА

**СИБИРСКАЯ
ГЕНЕРИРУЮЩАЯ
КОМПАНИЯ**

Каталог корпоративной одежды

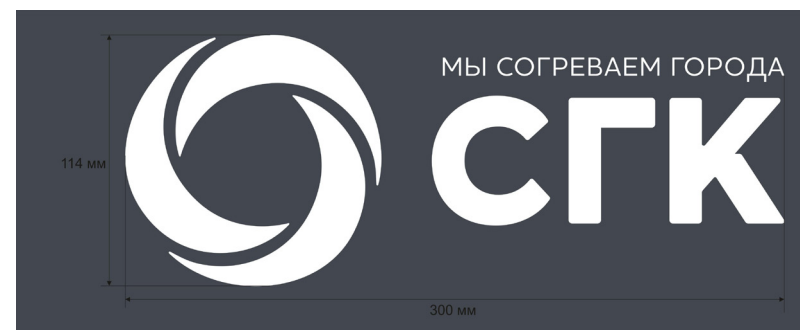
Содержание

Спецодежда летняя для ремонтного персонала	5
Костюм мужской летний для ремонтного персонала	7
Костюм женский летний для ремонтного персонала	9
Спецодежда летняя для специалистов	11
Костюм мужской летний для специалистов	13
Костюм женский летний для специалистов	15
Спецодежда утепленная для ремонтного персонала.	17
Костюм мужской утепленный для ремонтного персонала	18
Костюм женский утепленный для ремонтного персонала	20
Костюм мужской утепленный для ремонтного персонала (съемный утеплитель)	22
Костюм женский утепленный для ремонтного персонала (съемный утеплитель).	24

Шеврон на липучке (110 x 50 мм)

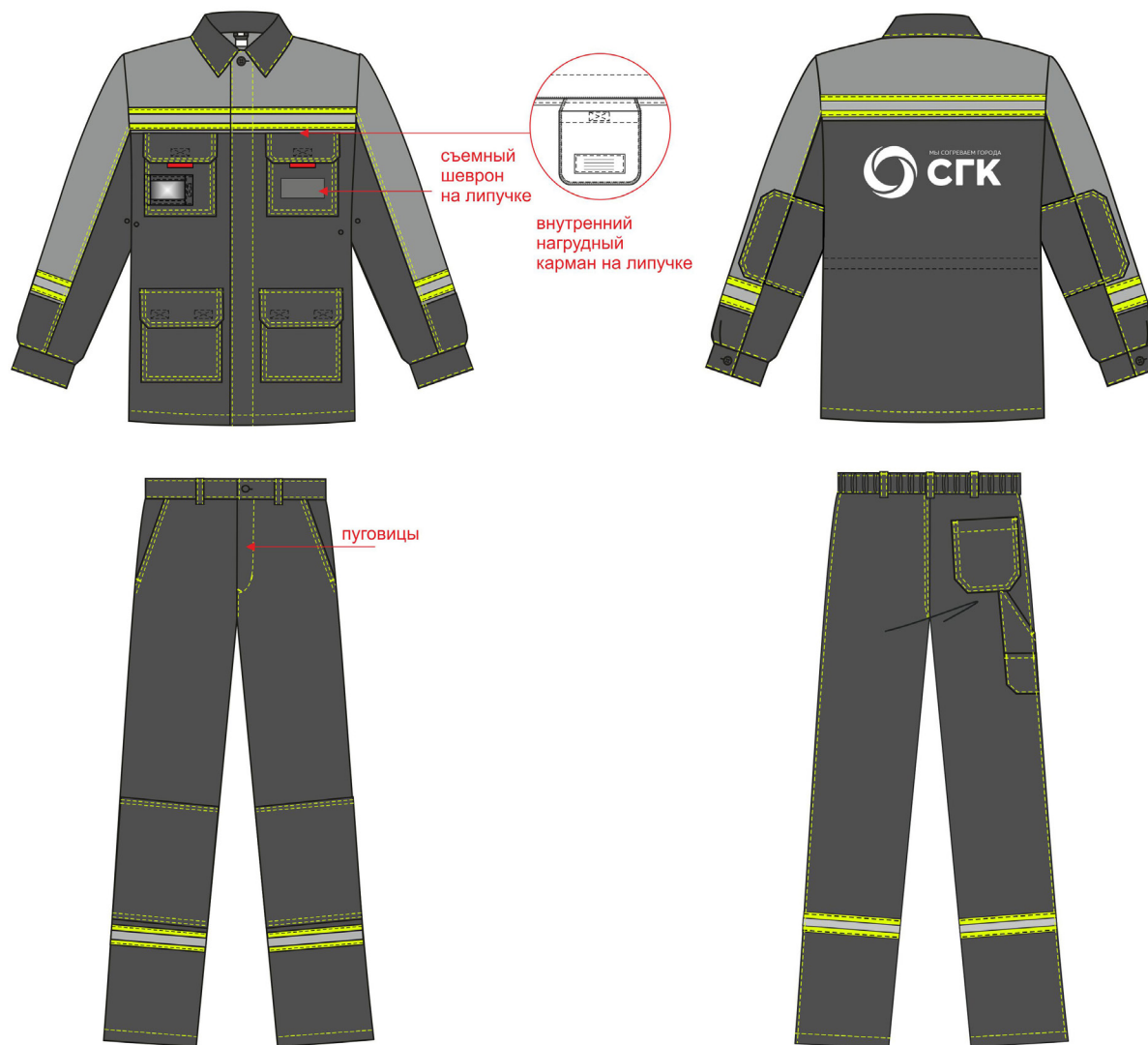


Логотип на спине (300 x 114 мм)



Фон логотипа соответствует цвету ткани верха.

Спецодежда летняя для ремонтного персонала



Костюм мужской летний для ремонтного персонала (куртка + брюки)



ГОСТ 12.4.280 Одежда специальная для защиты от общих производственных загрязнений и механических воздействий.

Защитные свойства: для защиты от механических воздействий и общих производственных загрязнений – Ми 3.

Подтверждение соответствия: декларирование соответствия ТР ТС 019/2011.

Костюм состоит из куртки и брюк, выполнен из тканей двух цветов: основной – темно-серый, отделочный – серый и желтая комбинированная световозвращающая полоса.

Куртка мужская удлиненная, прямого силуэта, с центральной потайной застежкой на 5 петель и пуговиц, верхняя петля сквозная, с отложным воротником и втачными рукавами.

Каждая полочка с притачной кокеткой. Полочки с двумя нагрудными и двумя боковыми нижними накладными карманами. Все карманы с клапанами с усеченными уголками, фиксирующимся на контактную ленту «Велькро». Для удобства пользования контактными застежками на клапанах нагрудных карманов предусмотрены «флажки-держатели». На нагрудном кармане, справа – карман для бейджа со стороны борта, на кармане слева – съемный шеврон на «Велькро» (на одном уровне с карманом для бейджа).

На левой полочке расположен внутренний навесной карман размером 19 см x 16 см в готовом виде. Вход в карман фиксируется на контактную ленту «Велькро».

Спинка с кокеткой и с кулисой по линии талии.

Рукава втачные, состоят из передней, средней и локтевой частей, с усилительными накладками области локтя (налокотники). На средней части рукава настроена СВ полоса. Манжеты рукавов застегиваются на пуговицу.

В области подмышечных впадин выполнены вентиляционные отверстия в виде металлических люверсов, 4 шт.

Детали из отделочной ткани:

- серого цвета: кокетки полочки, спинки и средняя часть рукава;
- красного цвета: «флажки-держатели» клапанов кармана;
- желтого цвета: комбинированная световозвращающая полоса;

Комбинированная световозвращающая полоса шириной 5 см расположена внизу средней части рукавов, на кокетках полочки и спинки с образованием канта серого цвета шириной 3 мм. Полоса является элементом повышенной видимости.

По шву втачивания воротника в горловину спинки расположена вешалка.

Все отделочные строчки выполняются нитками желтого цвета. Места крепления карманов дополнительно укреплены автоматической закрепкой: вход в нагрудные, боковые карманы, верх клапанов боковых карманов. Текстильная лента «Велькро» настрачивается по периметру и двум диагоналям для обеспечения прочности крепления.

Брюки прямого силуэта, с застежкой гульфика на петли и пуговицы,

с притачным поясом, пятью шлевками и эластичной тесьмой на задних половинках, для регулирования объема.

На передних половинках брюк карманы с отрезным бочком и наколенниками.

Задние половинки брюк с накладным карманом справа и карманом для инструментов.

Отделка желтого цвета и элемент повышенной видимости – охватывающая комбинированная световозвращающая полоса шириной 5 см проходит ниже линии колена.

Все отделочные строчки выполняются нитками желтого цвета. Места крепления карманов дополнительно укреплены автоматической закрепкой: внизу гульфика 2 шт, внизу боковых карманов, сверху шлевок, вход в карман на задней половинке и в карман для инструментов.

Признаки фирменного корпоративного стиля

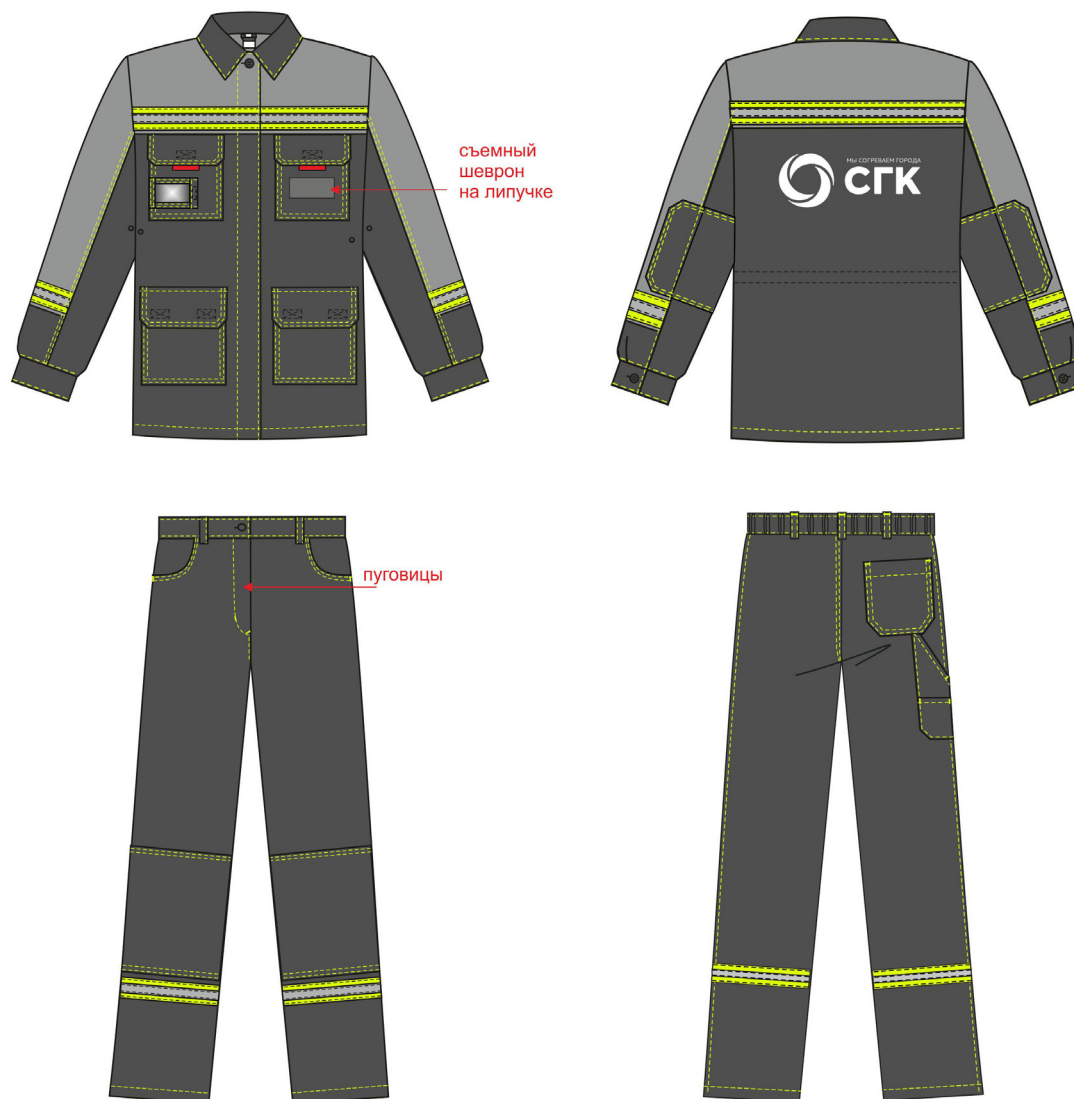
- съемный шеврон на липучке с логотипом СГК (СГК и наименование ПЕ) располагается на левом кармане;
- фирменный логотип «СГК» на спинке – цвет логотипа монохромный, логотип выполняется методом нанесения;
- цветовое решение: основной – темно-серый, отделочный – серый и желтая комбинированная световозвращающая полоса, в соответствии с классификатором Pantone;
Цвет темно-серый – 19-0000 TRX;
Цвет серый – 18-0000 TRX;

- световозвращающая полоса – комбинированная с желтым флуоресцентным материалом полоса шириной 5 см;
- дизайн и конструкция изделия выполнены в едином стилистическом решении;

Применяемые материалы:

Элементы повышенной видимости: комбинированная световозвращающая полоса шириной 5 см;

Пуговицы: пластмассовые химотермостойкие.



Костюм женский летний для ремонтного персонала (куртка + брюки)



ГОСТ 12.4.280 Одежда специальная для защиты от общих производственных загрязнений и механических воздействий.

Защитные свойства: для защиты от механических воздействий и общих производственных загрязнений – Ми 3.

Подтверждение соответствия: декларирование соответствия ТР ТС 019/2011.

Костюм состоит из куртки и брюк, выполнен из тканей двух цветов: основной – темно-серый, отделочный – серый и желтая комбинированная световозвращающая полоса.

Куртка женская удлиненная, прямого силуэта, с центральной потайной застежкой на 5 петель и пуговиц, верхняя петля сквозная, с отложным воротником и втачными рукавами.

Каждая полочка с притачной кокеткой. Полочки с двумя нагрудными и двумя боковыми нижними накладными карманами. Все карманы с клапанами с усеченными уголками, фиксирующимся на контактную ленту «Велькро». Для удобства пользования контактными застежками на клапанах нагрудных карманов предусмотрены «флажки-держатели». На нагрудном кармане, справа – карман для бейджа со стороны борта, на кармане слева – съемный шеврон на «Велькро» (на одном уровне с карманом для бейджа).

Спинка с кокеткой и с кулисой по линии талии.

Рукава втачные, состоят из передней, средней и локтевой частей, с усиленными

накладками в области локтя (налокотники). На средней части рукава настроена СВ полоса. Манжеты рукавов застегиваются на пуговицу.

В области подмышечных впадин выполнены вентиляционные отверстия в виде металлических люверсов, 4 шт.

Детали из отделочной ткани:

- серого цвета: кокетки полочки, спинки и средняя часть рукава;
- красного цвета: «флажки-держатели» клапанов кармана;
- желтого цвета: комбинированная световозвращающая полоса;

Комбинированная световозвращающая полоса шириной 5 см расположена внизу средней части рукавов, на кокетках полочки и спинки с образованием канта серого цвета шириной 3 мм. Полоса является элементом повышенной видимости.

По шву втачивания воротника в горловину спинки расположена вешалка.

Все отделочные строчки выполняются нитками желтого цвета. Места крепления карманов дополнительно укреплены автоматической закрепкой: вход в нагрудные, боковые карманы, верх клапанов боковых карманов. Текстильная лента «Велькро» настрачивается по периметру и двум диагоналям для обеспечения прочности крепления.

Брюки прямого силуэта, с застежкой гульфика на петли и пуговицы, с притачным поясом, пятью шлевками и эластичной тесьмой на задних половинках, для регулирования объема.

На передних половинках брюк карманы с отрезным бочком и наколенниками. Задние половинки брюк с накладным карманом справа и карманом для инструментов.

Отделка желтого цвета и элемент повышенной видимости – охватывающая комбинированная световозвращающая полоса шириной 5 см проходит ниже линии колена.

Все отделочные строчки выполняются нитками желтого цвета. Места крепления карманов дополнительно укреплены автоматической закрепкой: внизу гульфика 2 шт, внизу боковых карманов, вверх шлевок, вход в карман на задней половинке и в карман для инструментов.

Признаки фирменного корпоративного стиля:

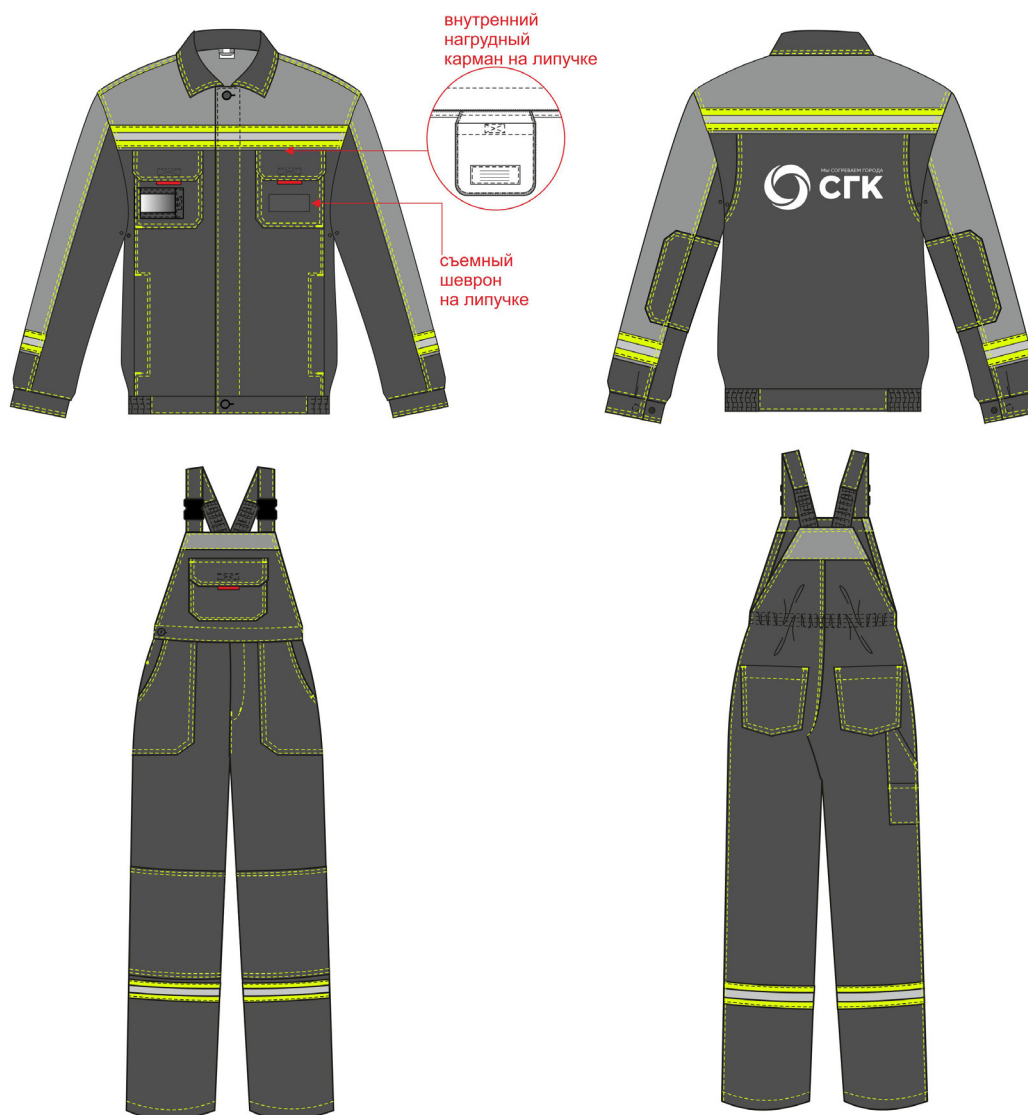
- съемный шеврон на липучке с логотипом СГК (СГК и наименование ПЕ) располагается на левом кармане;
- фирменный логотип «СГК» на спинке – цвет логотипа монохромный, логотип выполняется методом нанесения;
- цветовое решение: основной – темно-серый, отделочный – серый и желтая комбинированная световозвращающая полоса, в соответствии с классификатором Pantone
Цвет темно-серый – 19-0000 TRX;
Цвет серый – 18-0000 TRX;
- световозвращающая полоса – комбинированная с желтым флуоресцентным материалом полоса шириной 5 см;
- дизайн и конструкция изделия выполнены в едином стилистическом решении;

Применяемые материалы:

Элементы повышенной видимости: комбинированная световозвращающая полоса шириной 5 см;

Пуговицы: пластмассовые химотермостойкие.

Спецодежда летняя для специалистов



Костюм мужской летний для специалистов (куртка + полукомбинезон)



ГОСТ 12.4.280 Одежда специальная для защиты от общих производственных загрязнений и механических воздействий.

Защитные свойства: для защиты от механических воздействий и общих производственных загрязнений – Ми 3.

Подтверждение соответствия: декларирование соответствия ТР ТС 019/2011.

Костюм состоит из куртки и полукомбинезона, выполнен из тканей двух цветов: основной – темно-серый, отделочный – серый и желтая комбинированная световозвращающая полоса.

Куртка с центральной потайной застежкой на 4 петли и пуговицы и две сквозные (верхняя и нижняя) петли и пуговицы, с притачным поясом, стянутым в области боковых швов эластичной тесьмой, с втачными рукавами, с отложным втачным воротником.

Полочки с кокетками из отделочной ткани, с вертикальными рельефами от шва притачивания кокетки до шва притачивания пояса и карманами внизу рельефных швов. Каждая полочка с нагрудными накладными карманами со скошенным уголком со стороны борта. Сторона карманов со стороны проймы входит в рельефные швы. Карманы закрываются фигурными клапанами со скошенными уголками и фиксируются на контактную ленту «Велькро» посередине. Верхние открытые срезы клапана входят в шов притачивания кокетки. Для удобства пользования контактными застежками на клапанах предусмотрены «флажки-держатели». На нагрудном кармане, справа, расположен карман

для бейджа со стороны борта, слева – съемный шеврон, который фиксируется на контактную ленту «Велькро» (на одном уровне с карманом для бейджа).

На левой полочке расположен внутренний навесной карман размером 19 см x 16 см в готовом виде. Вход в карман фиксируется на контактную ленту «Велькро».

Спинка с кокеткой из отделочной ткани.

Рукава втачные, состоят из передней, средней и локтевой частей. На средней части внизу рукава настроена СВ лента, в области локтя предусмотрены наложники. Манжеты рукавов застегиваются на петлю и пуговицу.

В области подмышечных впадин выполнены вентиляционные отверстия в виде металлических люверсов, 4 шт.

Детали из отделочной ткани:

- серого цвета: кокетки полочки, спинки и средняя часть рукава;
- красного цвета «флажки-держатели» клапанов кармана;
- желтого цвета: комбинированная световозвращающая полоса;

Световозвращающая полоса шириной 5 см расположена внизу средней части рукавов, на кокетках полочки и спинки с образованием канта серого цвета шириной 3 мм. Полоса является элементом повышенной видимости.

По шву втачивания воротника в горловину спинки расположена вешалка.

Все отделочные строчки выполняются нитками желтого цвета. Места крепления карманов дополнительно укреплены автоматической закрепкой: вход в нагруд-

ные, боковые карманы. Текстильная лента «Велькро» настрачивается по периметру и двум диагоналям для обеспечения прочности крепления.

Полукомбинезон с отрезной нагрудной частью, с боковой застежкой на петлю и пуговицу с правого бока и передней застежкой на пластмассовую тесьму-молнию. Бретели регулируются по длине при помощи вставок с эластичной тесьмой и фиксируются на пластмассовые пряжки – трезубцы.

На нагрудной части п/к расположен накладной карман со скошенными уголками с клапаном, фиксирующимся на контактную ленту «Велькро».

На передних половинках брюк расположены накладные боковые карманы с наклонным входом и наколенники.

На задних половинках расположены два накладных кармана и справа карман для инструментов. По линии талии задние половинки собраны на эластичную тесьму.

Детали из отделочной ткани:

- серого цвета: обтачки спинки и нагрудной части полукомбинезона;
- красного цвета «флажок-держатель» клапана кармана;
- желтого цвета: комбинированная световозвращающая полоса;

Охватывающая комбинированная световозвращающая полоса шириной 5 см проходит ниже линии колена под наколенником.

Все отделочные строчки выполняются нитками желтого цвета. Места крепления карманов дополнительно укреплены

автоматической закрепкой: внизу гульфика 2 шт, по входу в боковые и накладные карманы передних и задних половинок и кармана для инструментов, в области боковой застежки. Текстильная лента «Велькро» настрачивается по периметру и двум диагоналям для обеспечения прочности крепления.

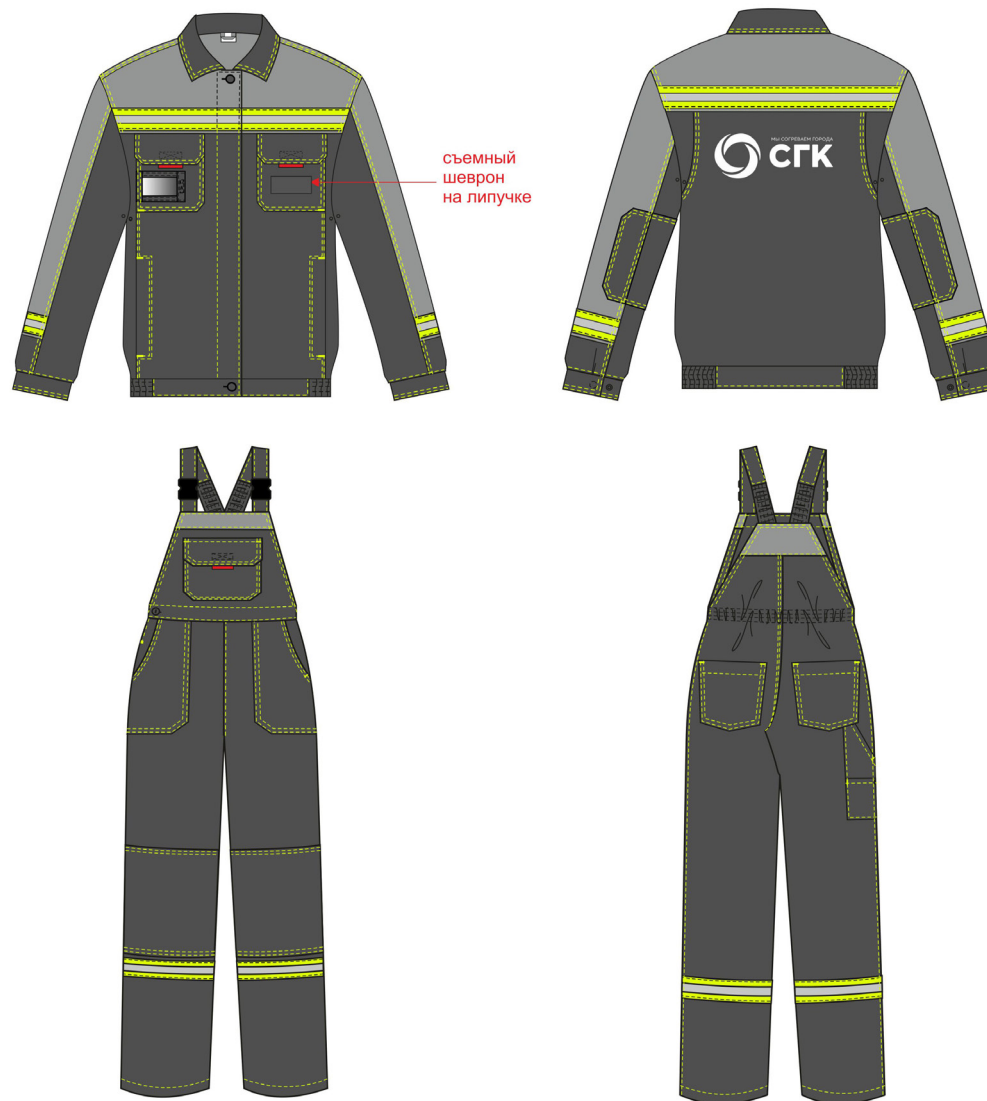
Признаки фирменного корпоративного стиля:

- съемный шеврон на липучке с логотипом СГК (СГК и наименование ПЕ) располагается на левом кармане;
- фирменный логотип «СГК» на спинке – цвет логотипа монохромный, логотип выполняется методом нанесения;
- цветовое решение: основной – темно-серый, отделочный – серый и желтая комбинированная световозвращающая полоса, в соответствии с классификатором Pantone; Цвет темно-серый – 19-0000 TRX; Цвет серый – 18-0000 TRX;
- дизайн и конструкция изделия выполнены в едином стилистическом решении;

Применяемые материалы:

Элементы повышенной видимости: комбинированная световозвращающая полоса шириной 5 см;

Пуговицы: пластмассовые химотермостойкие.



Костюм женский летний для специалистов (куртка + полукомбинезон)



ГОСТ 12.4.280 Одежда специальная для защиты от общих производственных загрязнений и механических воздействий.

Защитные свойства: для защиты от механических воздействий и общих производственных загрязнений – Ми 3.

Подтверждение соответствия: декларирование соответствия ТР ТС 019/2011.

Костюм состоит из куртки и полукомбинезона, выполнен из тканей двух цветов: основной – темно-серый, отделочный – серый и желтая комбинированная световозвращающая полоса.

Куртка с центральной потайной застежкой на 4 петли и пуговицы и две сквозные (верхняя и нижняя) петли и пуговицы, с притачным поясом, стянутым в области боковых швов эластичной тесьмой, с втачными рукавами, с отложным втачным воротником.

Полочки с кокетками из отделочной ткани, с вертикальными рельефами от шва притачивания кокетки до шва притачивания пояса и карманами внизу рельефных швов. Каждая полочка с нагрудными накладными карманами со скошенным уголком со стороны борта. Сторона карманов со стороны проймы входит в рельефные швы. Карманы закрываются фигурными клапанами со скошенными уголками и фиксируются на контактную ленту «Велькро» посередине. Верхние открытые срезы клапана входят в шов притачивания кокетки. Для удобства пользования контактными застежками на клапанах предусмотрены «флажки-держатели». На нагрудном кармане, справа, расположен карман

для бейджа со стороны борта, слева – съемный шеврон, который фиксируется на контактную ленту «Велькро» (на одном уровне с карманом для бейджа).

Спинка с кокеткой из отделочной ткани.

Рукава втачные, состоят из передней, средней и локтевой частей. На средней части внизу рукава настрочена СВ лента, в области локтя предусмотрены накладки. Манжеты рукавов застегиваются на петлю и пуговицу.

В области подмышечных впадин выполнены вентиляционные отверстия в виде металлических люверсов, 4 шт.

Детали из отделочной ткани:

- серого цвета: кокетки полочки, спинки и средняя часть рукава;
- красного цвета «флажки-держатели» клапанов кармана;
- желтого цвета: комбинированная световозвращающая полоса;

Световозвращающая полоса шириной 5 см расположена внизу средней части рукавов, на кокетках полочки и спинки с образованием канта серого цвета шириной 3 мм. Полоса является элементом повышенной видимости.

По шву втачивания воротника в горловину спинки расположена вешалка.

Все отделочные строчки выполняются нитками желтого цвета. Места крепления карманов дополнительно укреплены автоматической закрепкой: вход в нагрудные, боковые карманы. Текстильная лента «Велькро» настрачивается по периметру и двум диагоналям для обеспечения прочности крепления.

Полукомбинезон с отрезной нагрудной частью, с боковой застежкой на петлю и пуговицу с правого бока и передней застежкой на пластмассовую тесьму-молнию. Бретели регулируются по длине при помощи вставок с эластичной тесьмой и фиксируются на пластмассовые пряжки – трезубцы.

На нагрудной части п/к расположен накладной карман со скошенными уголками с клапаном, фиксирующимся на контактную ленту «Велькро».

На передних половинках брюк расположены накладные боковые карманы с наклонным входом и наколенники.

На задних половинках расположены два накладных кармана и справа карман для инструментов. По линии талии задние половинки собраны на эластичную тесьму.

Детали из отделочной ткани:

- серого цвета: обтачки спинки и нагрудной части полукомбинезона;
- красного цвета «флажок-держатель» клапана кармана;
- желтого цвета: комбинированная световозвращающая полоса;

Охватывающая комбинированная световозвращающая полоса шириной 5 см проходит ниже линии колена под наколенником.

Все отделочные строчки выполняются нитками желтого цвета. Места крепления карманов дополнительно укреплены автоматической закрепкой: внизу гульфика 2 шт, по входу в боковые и накладные карманы передних и задних половинок и кармана для инструментов, в области

боковой застежки. Текстильная лента «Велькро» настрачивается по периметру и двум диагоналям для обеспечения прочности крепления.

Признаки фирменного корпоративного стиля:

- съемный шеврон на липучке с логотипом СГК (СГК и наименование ПЕ) располагается на левом кармане;
- фирменный логотип «СГК» на спинке – цвет логотипа монохромный, логотип выполняется методом нанесения;
- цветовое решение: основной – темно-серый, отделочный – серый и желтая комбинированная световозвращающая полоса, в соответствии с классификатором Pantone;
Цвет темно-серый – 19-0000 TRX;
Цвет серый – 18-0000 TRX;
- дизайн и конструкция изделия выполнены в едином стилистическом решении;

Применяемые материалы:

Элементы повышенной видимости: комбинированная световозвращающая полоса шириной 5 см;

Пуговицы: пластмассовые химотермостойкие.

Спецодежда утепленная для ремонтного персонала

Спецодежда утепленная для ремонтного персонала



Костюм мужской утепленный для ремонтного персонала



(куртка + брюки)

ГОСТ Р 12.4.236-2011 Одежда специальная для защиты от пониженных температур

Защитные свойства: для защиты от пониженных температур воздуха и ветра – Тнв, для эксплуатации в III климатическом поясе, 2 класс защиты.

Подтверждение соответствия: сертификация на соответствие ТР ТС 019/2011.

Костюм состоит из куртки и брюк, выполнен из тканей двух цветов: основной – темно-серый, отделочный – серый и желтая комбинированная световозвращающая полоса.

Куртка прямого силуэта, с притачной утепляющей подкладкой (ткань верха + ветрозащитка + 2 слоя утеплителя + подкладка бязь); с центральной потайной застежкой на петли и пуговицы, с воротником стойка; со съемным утепленным капюшоном, с втачными рукавами.

Каждая полочка с отрезной кокеткой из отделочной ткани, с отрезной нижней частью и с продольными рельефами от шва притачивания кокетки до низа. Полочки с нижними накладными карманами, которые закрываются клапанами, верхняя сторона которых входит в поперечный шов стачивания полочек. Боковые стороны карманов и клапанов входят в шов рельефа и в боковые швы. На полочке, справа – карман для бейджа, слева размещается съемный шеврон с логотипом SGK, который фиксируется на контактную ленту «Велькро».

Спинка с кокеткой из отделочной ткани и кулисой по линии талии, которая стягивается эластичной тесьмой.

Рукава втачные, двухшовные, с локтевым швом. Низ рукавов обработан швом в подгибку с закрытым срезом. На средней части рукава, внизу, настроена СВ полоса.

Воротник-стойка, утепленный, с планкой и тесьмой-молнией для пристегивания капюшона, фиксируется на «Велькро». Внутренняя стойка выполнена из флиса. Съёмный утепленный капюшон (ткань верха + ветрозащитная ткань + 1 слой утеплителя + подкладка бязь); с подборочной частью, которая фиксируется на липучку. Состоит капюшон из двух боковых и средней части, пристегивается к куртке на молнию. По лицевому вырезу капюшона проходит кулиса, которая стягивается шляпной резинкой, проходящей через две пары люверсов и фиксаторы с кольцами-ограничителями. На средней части капюшона – затяжник, который фиксируется на «Велькро».

Низ куртки с кулисой, которая стягивается шляпной резинкой, проходящей через две пары люверсов в области боковых швов и петельки в боковых швах подкладки, и регулируется фиксаторами.

Притачная утепленная подкладка с ветрозащитным клапаном, с нагрудным накладным карманом на левой полочке, который фиксируется на «Велькро». Рукава притачной подкладки с трикотажными напульсниками. По шву горловины спинки расположена вешалка.

Детали из отделочной ткани:

- серого: кокетка полочки и спинки, средняя часть рукава, средняя часть капюшона;

- желтого цвета: комбинированная световозвращающая полоса;

Световозвращающая полоса шириной 5 см расположена внизу кокетки полочки, спинки и внизу средней части рукава с образованием канта серого цвета шириной 3 мм. Полоса является элементом повышенной видимости.

Все отделочные строчки выполняются нитками желтого цвета.

Текстильная лента «Велькро» настрачивается по периметру и двум диагоналям для обеспечения прочности крепления.

Брюки с притачным утеплителем (ткань верха + ветрозащитка + 2 слоя утеплителя + подкладка ПЭ), на притачном поясе, с застежкой гульфика на пластмассовую тесьму-молнию и две пуговицы на поясе.

Передние половинки с вертикальными карманами с листочкой на молнии, с тремя вытачками со стороны боковых и наколенниками с вытачками.

Задние половинки брюк с горизонтальным членением под коленом (исключает излишние заломы).

Расширенный пояс простеган зигзагообразными строчками, с 4-мя шлевками. В области боковых швов на поясе расположены паты-затяжки, с обметанной петлей, которые фиксируются на две пуговицы на поясе.

Отделка желтого цвета и элемент повышенной видимости – охватывающая комбинированная световозвращающая полоса шириной 5 см проходит внизу брюк.

Все отделочные строчки выполняются нитками желтого цвета. Низ гульфика дополнительно укреплен специальной закрепкой.

Признаки фирменного корпоративного стиля:

- съёмный шеврон на липучке с логотипом СГК (СГК и наименование ПЕ) располагается на левом кармане;
- фирменный логотип «СГК» на спинке – цвет логотипа монохромный, логотип выполняется методом нанесения;
- цветовое решение: сочетание серого, темно-серого цветов, в соответствии с классификатором Pantone; Цвет темно-серый – 19-0000 TPX; Цвет серый – 18-0000 TPX;
- световозвращающая полоса – комбинированная с желтым флуоресцентным материалом полоса шириной 5 см;
- дизайн и конструкция изделия выполнены в едином стилистическом решении;

Утеплитель: синтетический 150 г/м², состав сырья 100% полиэстер (куртка 2 слоя, брюки 2 слоя) на выбор

- Тинсулейт P150, не менее 2 слоев;
- Термофинн, не менее 2 слоев;
- Холлофайбер, не менее 2 слоев;
- Шелтор Профи, не менее 2 слоев;

Подкладочная ткань: Бязь, состав сырья 100% хлопок, плотность 142 г/м², серый.

Ветрозащитная ткань: состав сырья 100% полиэстер.

Элементы повышенной видимости: комбинированная световозвращающая полоса шириной 5 см;

Пуговицы: пластмассовые химотермостойкие.

Спецодежда утепленная для ремонтного персонала



Костюм женский утепленный для ремонтного персонала



(куртка + брюки)

ГОСТ Р 12.4.236-2011 Одежда специальная для защиты от пониженных температур

Защитные свойства: для защиты от пониженных температур воздуха и ветра – Тнв, для эксплуатации в III климатическом поясе, 2 класс защиты.

Подтверждение соответствия: сертификация на соответствие ТР ТС 019/2011.

Костюм состоит из куртки и брюк, выполнен из тканей двух цветов: основной – темно-серый, отделочный – серый и желтая комбинированная световозвращающая полоса.

Куртка прямого силуэта, с притачной утепляющей подкладкой (ткань верха + ветрозащитка + 2 слоя утеплителя + подкладка бязь); с центральной потайной застежкой на петли и пуговицы, с воротником стойка; со съемным утепленным капюшоном, с втачными рукавами.

Каждая полочка с отрезной кокеткой из отделочной ткани, с отрезной нижней частью и с продольными рельефами от шва притачивания кокетки до низа. Полочки с нижними накладными карманами, которые закрываются клапанами, верхняя сторона которых входит в поперечный шов стачивания полочек. Боковые стороны карманов и клапанов входят в шов рельефа и в боковые швы. На полочке, справа – карман для бейджа, слева размещается съемный шеврон с логотипом SGK, который фиксируется на контактную ленту «Велькро».

Спинка с кокеткой из отделочной ткани и кулисой по линии талии, которая стягивается эластичной тесьмой.

Рукава втачные, двухшовные, с локтевым швом. Низ рукавов обработан швом в подгибку с закрытым срезом. На средней части рукава, внизу, настроена СВ полоса.

Воротник-стойка, утепленный, с планкой и тесьмой-молнией для пристегивания капюшона, фиксируется на «Велькро». Внутренняя стойка выполнена из флиса. Съёмный утепленный капюшон (ткань верха + ветрозащитная ткань + 1 слой утеплителя + подкладка бязь); с подборочной частью, которая фиксируется на липучку. Состоит капюшон из двух боковых и средней части, пристегивается к куртке на молнию. По лицевому вырезу капюшона проходит кулиса, которая стягивается шляпной резинкой, проходящей через две пары люверсов и фиксаторы с кольцами-ограничителями. На средней части капюшона – затяжник, который фиксируется на «Велькро».

Низ куртки с кулисой, которая стягивается шляпной резинкой, проходящей через две пары люверсов в области боковых швов и петельки в боковых швах подкладки, и регулируется фиксаторами.

Притачная утепленная подкладка с ветрозащитным клапаном, с нагрудным накладным карманом на левой полочке, который фиксируется на «Велькро». Рукава притачной подкладки с трикотажными напульсниками. По шву горловины спинки расположена вешалка.

Детали из отделочной ткани:

- серого: кокетка полочки и спинки, средняя часть рукава, средняя часть капюшона;

- желтого цвета: комбинированная световозвращающая полоса;

Световозвращающая полоса шириной 5 см расположена внизу кокетки полочки, спинки и внизу средней части рукава с образованием канта серого цвета шириной 3 мм. Полоса является элементом повышенной видимости.

Все отделочные строчки выполняются нитками желтого цвета.

Текстильная лента «Велькро» настрачивается по периметру и двум диагоналям для обеспечения прочности крепления.

Брюки с притачным утеплителем (ткань верха + ветрозащитка + 2 слоя утеплителя + подкладка ПЭ), на притачном поясе, с застежкой гульфика на пластмассовую тесьму-молнию и две пуговицы на поясе.

Передние половинки с вертикальными карманами с листочкой на молнии, и на колени с вытачками.

Задние половинки брюк с горизонтальным членением под коленом (исключает излишние заломы).

Расширенный пояс простеган зигзагообразными строчками, с 4-мя шлевками. В области боковых швов на поясе расположены паты-затяжки с обметанной петлей, которые фиксируются на две пуговицы на поясе.

Отделка желтого цвета и элемент повышенной видимости – охватывающая комбинированная световозвращающая полоса шириной 5 см проходит внизу брюк.

Все отделочные строчки выполняются нитками желтого цвета. Низ гульфика дополнительно укреплен специальной закрепкой.

Признаки фирменного корпоративного стиля:

- съёмный шеврон на липучке с логотипом СГК (СГК и наименование ПЕ) располагается на левом кармане;
- фирменный логотип «СГК» на спинке – цвет логотипа монохромный, логотип выполняется методом нанесения;
- цветовое решение: сочетание серого, темно-серого цветов, в соответствии с классификатором Pantone; Цвет темно-серый – 19-0000 TPX; Цвет серый – 18-0000 TPX;
- световозвращающая полоса – комбинированная с желтым флуоресцентным материалом полоса шириной 5 см;
- дизайн и конструкция изделия выполнены в едином стилистическом решении;

Утеплитель: синтетический 150 г/м², состав сырья 100% полиэстер (куртка 2 слоя, брюки 2 слоя) на выбор

- Тинсулейт P150, не менее 2 слоев;
- Термофинн, не менее 2 слоев;
- Холлофайбер, не менее 2 слоев;
- Шелтор Профи, не менее 2 слоев;

Подкладочная ткань: Бязь, состав сырья 100% хлопок, плотность 142 г/м², серый.

Ветрозащитная ткань: состав сырья 100% полиэстер.

Элементы повышенной видимости: комбинированная световозвращающая полоса шириной 5 см;

Пуговицы: пластмассовые химотермостойкие.



Костюм мужской утепленный для ремонтного персонала (съемный утеплитель)

(куртка + брюки)



ГОСТ Р 12.4.236-2011 Одежда специальная для защиты от пониженных температур

Защитные свойства: для защиты от пониженных температур воздуха и ветра – Тнв, для эксплуатации в III климатическом поясе, 2 класс защиты.

Подтверждение соответствия: сертификация на соответствие ТР ТС 019/2011.

Костюм состоит из куртки и брюк, выполнен из тканей двух цветов: основной – темно-серый, отделочный – серый и желтая комбинированная световозвращающая полоса.

Куртка прямого силуэта, с комбинированной утепляющей подкладкой:

1 слой притачной (ткань верха + 1 слой утеплителя + ветрозащитка + подкладка бязь) и съемная подкладка пристегивающаяся на пуговицы (1 слой утеплителя + подкладка бязь к телу); с центральной застежкой на пластмассовую 2-х замковую тесьму-молнию; с планкой под тесьму-молнию с флисом в верхней части, с ветрозащитным клапаном, фиксирующимся на контактную ленту «Велькро» в 4-х точках; с воротником стойка; со съемным утепленным капюшоном, с втачными рукавами.

Каждая полочка с отрезной кокеткой из отделочной ткани, с отрезной нижней частью и с продольными рельефами от шва притачивания кокетки до низа. Полочки с нижними накладными карманами, которые закрываются клапанами, верхняя

сторона которых входит в поперечный шов стачивания полочек. Боковые стороны карманов и клапанов входят в шов рельефа и в боковые швы. На полочке, справа – карман для бейджа со стороны борта, слева размещается съемный шеврон с логотипом СГК (на одном уровне с карманом для бейджа).

Спинка с кокеткой из отделочной ткани и кулисой по линии талии, которая стягивается эластичной тесьмой.

Рукава втачные, двухшовные, с локтевым швом. Низ рукавов обработан швом в подгибку с закрытым срезом. На средней части рукава, внизу, настроена СВ полоса.

Воротник-стойка, утепленный, с планкой и тесьмой-молнией для пристегивания капюшона. Внутренняя стойка выполнена из флиса.

Съемный утепленный капюшон (ткань верха + ветрозащитка + 1 слой утеплителя + подкладка бязь); с подбородочной частью, которая фиксируется на липучку. Состоит из двух боковых и средней части, пристегивается к куртке на молнию. По лицевому вырезу капюшона проходит кулиса, которая стягивается шляпной резинкой, проходящей через две пары люверсов и фиксаторы с кольцами-ограничителями. На средней части капюшона – затяжник, который фиксируется на контактную ленту. Низ куртки с кулисой, которая стягивается шляпной резинкой, проходящей через две пары люверсов в области боковых швов и петельки в боковых швах подкладки, и регулируется фиксаторами.

На притачной утепленной подкладке левой полочки расположен нагрудный накладной карман, который фиксируется на контактную ленту. По шву горловины

спинки расположена вешалка и обтачка с петлями для крепления съемной подкладки.

Съемная подкладка с нагрудными накладными карманами. По краям борта, горловины и низа утеплитель окантован синтетической трикотажной тесьмой. Рукава с трикотажными напульсниками. Съемный утеплитель крепится к верху при помощи пуговиц по краям борта и горловины. Внизу нижнего шва рукава, по окату и нижней части проймы съемный утеплитель крепится при помощи киперной тесьмы. Рукава притачной подкладки с трикотажными напульсниками. В горловине спинки расположена вешалка.

Детали из отделочной ткани:

- серого: кокетка полочки и спинки, средняя часть рукава, средняя часть капюшона;
- желтого цвета: комбинированная световозвращающая полоса;

Световозвращающая полоса шириной 5 см расположена внизу кокетки полочки, спинки и внизу средней части рукава с образованием канта серого цвета шириной 3 мм. Полоса является элементом повышенной видимости.

Все отделочные строчки выполняются нитками желтого цвета.

Текстильная лента «Велькро» настрачивается по периметру и двум диагоналям для обеспечения прочности крепления.

Брюки с комбинированной утепляющей подкладкой: 1 слой притачной (ткань верха + 1 слой утеплителя + ветрозащитка + подкладка ПЭ) и съемная подкладка пристегивающаяся на пуговицы (1 слой утеплителя + подкладка бязь к телу); на притачном поясе, с застежкой

гульфика на пластмассовые термостойкие пуговицы и пуговицу на пояс.

Передние половинки с вертикальными карманами с листочкой на молнии и на коленниками с выточками.

Расширенный пояс простеган зигзагообразными строчками, с 4-мя шлевками. В области боковых швов, на поясе, расположены паты-затяжки с обметанной петлей, которые фиксируются на две пуговицы на поясе.

Задние половинки брюк с горизонтальным членением под коленом (исключает излишние заломы).

Отделка желтого цвета и элемент повышенной видимости – охватывающая комбинированная световозвращающая полоса шириной 5 см проходит ниже линии колена.

Все отделочные строчки выполняются нитками желтого цвета. Низ гульфика дополнительно укреплен специальной закрепкой.

Признаки фирменного корпоративного стиля:

- съемный шеврон на липучке с логотипом СГК (СГК и наименование ПЕ) располагается на левом кармане;
- фирменный логотип «СГК» на спинке – цвет логотипа монохромный, логотип выполняется методом нанесения;
- цветовое решение: сочетание серого, темно-серого цветов, в соответствии с классификатором Pantone; Цвет темно-серый – 19-0000 TRX; Цвет серый – 18-0000 TRX;
- световозвращающая полоса – комбинированная с желтым флуоресцентным материалом полоса шириной 5 см;

• дизайн и конструкция изделия выполнены в едином стилистическом решении;

Утеплитель: синтетический 150 г/м², состав сырья 100% полиэстер на выбор

- Тинсулейт P150, не менее 2 слоев;
- Термофинн, не менее 2 слоев;
- Холлофайбер, не менее 2 слоев;
- Шелтор Профи, не менее 2 слоев;

Подкладочная ткань: Бязь, состав сырья 100% хлопок, плотность 142 г/м², серый.

Ветрозащитная ткань: состав сырья 100% полиэстер.

Элементы повышенной видимости: комбинированная световозвращающая полоса шириной 5 см;

Пуговицы: пластмассовые химотермостойкие.



Костюм женский утепленный для ремонтного персонала (съемный утеплитель)

(куртка + брюки)



ГОСТ Р 12.4.236-2011 Одежда специальная для защиты от пониженных температур

Защитные свойства: для защиты от пониженных температур воздуха и ветра – Тнв, для эксплуатации в III климатическом поясе, 2 класс защиты.

Подтверждение соответствия: сертификация на соответствие ТР ТС 019/2011.

Костюм состоит из куртки и брюк, выполнен из тканей двух цветов: основной – темно-серый, отделочный – серый и желтая комбинированная световозвращающая полоса.

Куртка прямого силуэта, с комбинированной утепляющей подкладкой:

1 слой притачной (ткань верха + 1 слой утеплителя + ветрозащитка + подкладка бязь) и съемная подкладка пристегивающаяся на пуговицы (1 слой утеплителя + подкладка бязь к телу); с центральной застежкой на пластмассовую 2-х замковую тесьму-молнию; с планкой под тесьму-молнию с флисом в верхней части, с ветрозащитным клапаном, фиксирующимся на контактную ленту «Велькро» в 4-х точках; с воротником стойка; со съемным утепленным капюшоном, с втачными рукавами.

Каждая полочка с отрезной кокеткой из отделочной ткани, с отрезной нижней частью и с продольными рельефами от шва притачивания кокетки до низа. Полочки с нижними накладными карманами, которые закрываются клапанами, верхняя

сторона которых входит в поперечный шов стачивания полочек. Боковые стороны карманов и клапанов входят в шов рельефа и в боковые швы. На полочке, справа – карман для бейджа со стороны борта, слева размещается съемный шеврон с логотипом СГК (на одном уровне с карманом для бейджа).

Спинка с кокеткой из отделочной ткани и кулисой по линии талии, которая стягивается эластичной тесьмой.

Рукава втачные, двухшовные, с локтевым швом. Низ рукавов обработан швом в подгибку с закрытым срезом. На средней части рукава, внизу, настроена СВ полоса.

Воротник-стойка, утепленный, с планкой и тесьмой-молнией для пристегивания капюшона. Внутренняя стойка выполнена из флиса.

Съемный утепленный капюшон (ткань верха + ветрозащитка + 1 слой утеплителя + подкладка бязь); с подбородочной частью, которая фиксируется на липучку. Состоит из двух боковых и средней части, пристегивается к куртке на молнию. По лицевому вырезу капюшона проходит кулиса, которая стягивается шляпной резинкой, проходящей через две пары люверсов и фиксаторы с кольцами-ограничителями. На средней части капюшона – затяжник, который фиксируется на контактную ленту. Низ куртки с кулисой, которая стягивается шляпной резинкой, проходящей через две пары люверсов в области боковых швов и петельки в боковых швах подкладки, и регулируется фиксаторами.

На притачной утепленной подкладке левой полочки расположен нагрудный накладной карман, который фиксируется на контактную ленту. По шву горловины

спинки расположена вешалка и обтачка с петлями для крепления съемной подкладки.

Съемная подкладка с нагрудными накладными карманами. По краям борта, горловины и низа утеплитель окантован синтетической трикотажной тесьмой. Рукава с трикотажными напульсниками. Съемный утеплитель крепится к верху при помощи пуговиц по краям борта и горловины. Внизу нижнего шва рукава, по окату и нижней части проймы съемный утеплитель крепится при помощи киперной тесьмы. Рукава притачной подкладки с трикотажными напульсниками. В горловине спинки расположена вешалка.

Детали из отделочной ткани:

- серого: кокетка полочки и спинки, средняя часть рукава, средняя часть капюшона;
- желтого цвета: комбинированная световозвращающая полоса;

Световозвращающая полоса шириной 5 см расположена внизу кокетки полочки, спинки и внизу средней части рукава с образованием канта серого цвета шириной 3 мм. Полоса является элементом повышенной видимости.

Все отделочные строчки выполняются нитками желтого цвета.

Текстильная лента «Велькро» настрачивается по периметру и двум диагоналям для обеспечения прочности крепления.

Брюки с комбинированной утепляющей подкладкой: 1 слой притачной (ткань верха + 1 слой утеплителя + ветрозащитка + подкладка ПЭ) и съемная подкладка пристегивающаяся на пуговицы (1 слой утеплителя + подкладка бязь к телу); на притачном поясе, с застежкой

гульфика на пластмассовые термостойкие пуговицы и пуговицу на пояс.

Передние половинки с вертикальными карманами с листочкой на молнии и на коленниками с выточками.

Расширенный пояс простеган зигзагообразными строчками, с 4-мя шлевками. В области боковых швов, на поясе, расположены паты-затяжки с обметанной петлей, которые фиксируются на две пуговицы на поясе.

Задние половинки брюк с горизонтальным членением под коленом (исключает излишние заломы).

Отделка желтого цвета и элемент повышенной видимости – охватывающая комбинированная световозвращающая полоса шириной 5 см проходит ниже линии колена.

Все отделочные строчки выполняются нитками желтого цвета. Низ гульфика дополнительно укреплен специальной закрепкой.

Признаки фирменного корпоративного стиля:

- съемный шеврон на липучке с логотипом СГК (СГК и наименование ПЕ) располагается на левом кармане;
- фирменный логотип «СГК» на спинке – цвет логотипа монохромный, логотип выполняется методом нанесения;
- цветовое решение: сочетание серого, темно-серого цветов, в соответствии с классификатором Pantone; Цвет темно-серый – 19-0000 TRX; Цвет серый – 18-0000 TRX;
- световозвращающая полоса – комбинированная с желтым флуоресцентным материалом полоса шириной 5 см;

• дизайн и конструкция изделия выполнены в едином стилистическом решении;

Утеплитель: синтетический 150 г/м², состав сырья 100% полиэстер на выбор

- Тинсулейт P150, не менее 2 слоев;
- Термофинн, не менее 2 слоев;
- Холлофайбер, не менее 2 слоев;
- Шелтор Профи, не менее 2 слоев;

Подкладочная ткань: Бязь, состав сырья 100% хлопок, плотность 142 г/м², серый.

Ветрозащитная ткань: состав сырья 100% полиэстер.

Элементы повышенной видимости: комбинированная световозвращающая полоса шириной 5 см;

Пуговицы: пластмассовые химотермостойкие.