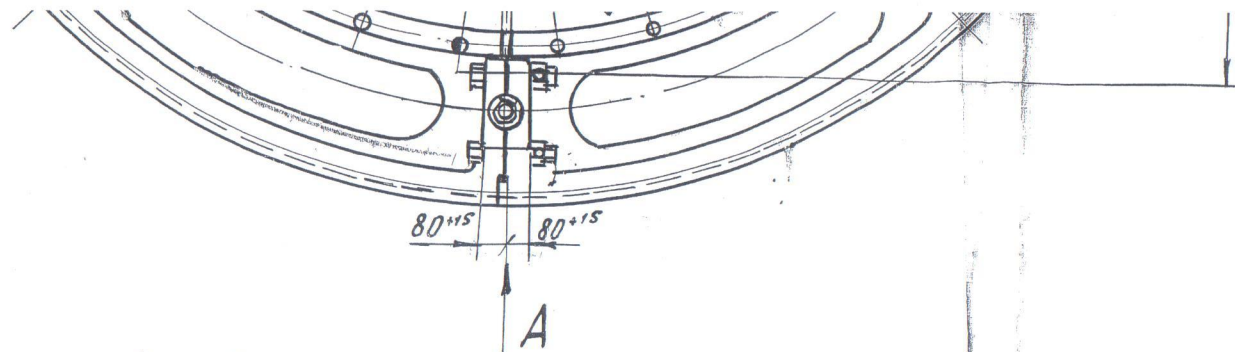


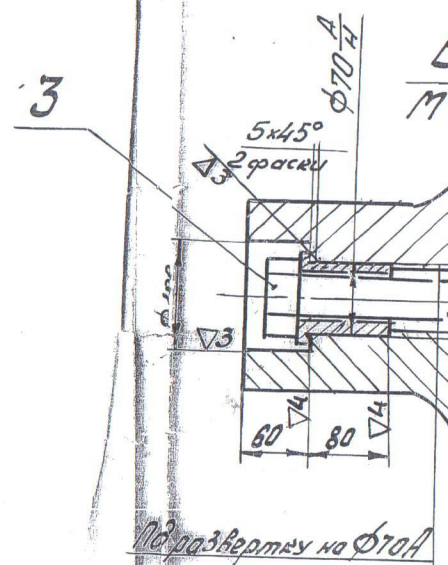
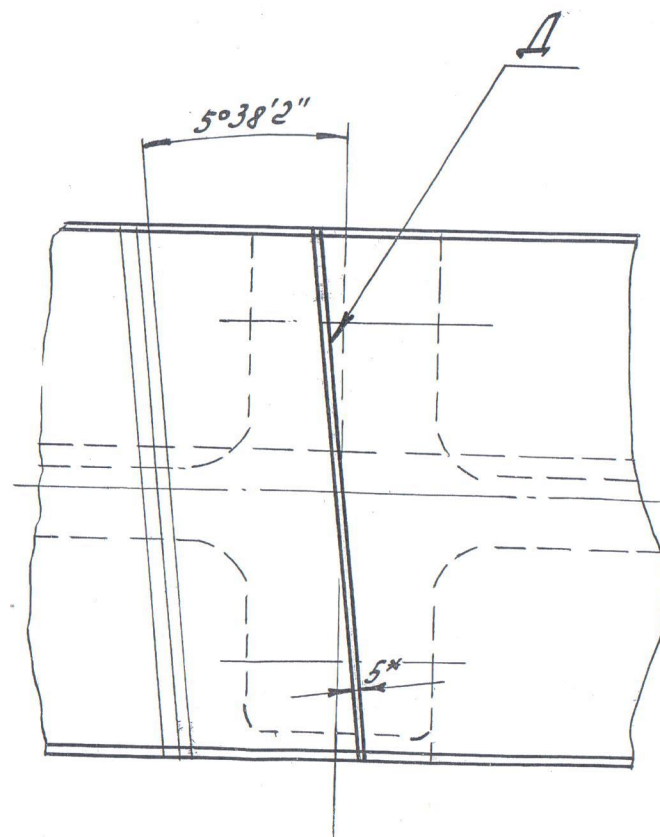
Technical drawing of a circular mechanical component, likely a turbine or compressor disk, showing a cross-section with various dimensions and labels.

Key dimensions and labels include:

- Top Section:** Dimensions 1, 4, 5, 6, 8, and 10 are indicated. A vertical arrow labeled 'A' points downwards.
- Inner Diameter:** $\phi 4943.7-2.5$
- Outer Diameter:** $\phi 3600$
- Internal Features:** Labels $\nabla 3$ and $\nabla 6$ point to specific internal features. A label $[24 \text{ amb. } \phi 46]$ is present near the top left.
- Bottom Section:** A label $[\phi 3690]$ is located at the bottom left. A vertical arrow labeled 'B' points upwards.
- Handwritten Markings:** The number '4264' is handwritten near the center-right. The number '3964' is written vertically on the right side.



Вид А
М 1:5

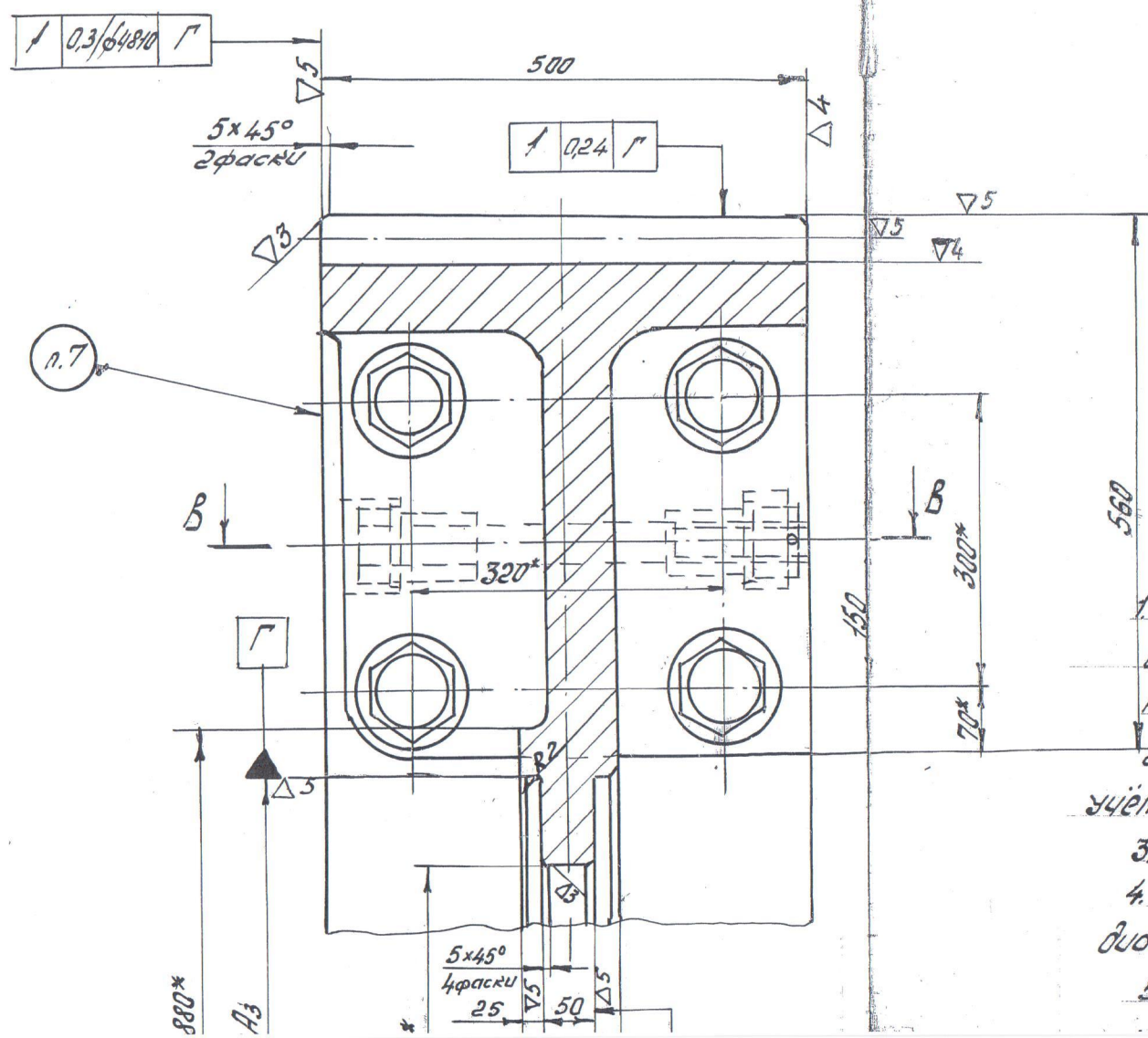


Чертеж № 425 244-0

Чертеж № 425 199-0

✓ (Δ)

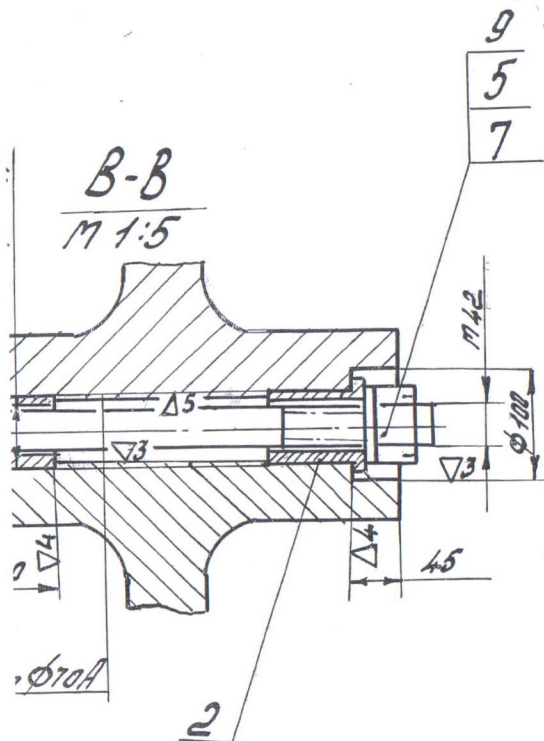
Б-Б
М 1:5



Модуль нормальный	m_n	2.0
Число зубьев	Z	244
Угол наклона зуба	β_a	$5^\circ 38' 12''$
Направление зуба	-	левое
Усходный контур	-	ГОСТ 13755-68
Коэффициент смещения усходного контура	ξ	0
Степень точности по ГОСТ 1643-56	-	См. 9X
Показатель точности зубчатого венца	Δh	± 1.0 ± 1.48
Допуск на радиальное биение зубчатого венца	F_o	0.53
Допуск на разность окружных шагов	δt	0.3
Предельные отклонения основного шага	$\Delta b_{\Sigma o}$ $\Delta h_{\Sigma o}$	± 0.110
Допуск на направление зуба	$\delta \beta_o$	0.060
Номинальная толщина зубьев по хорде	S_{kn}	27.741
Узтерительная высота	h_x	14.952

1. Действительный размер наружного диаметра венца затеренный с точностью до 0,2 мм, набить на торце обода.
2. Смещение усходного контура контролировать с учётом действительного наружного диаметра венца.
3. * Размеры для справок.
4. Неуказанные предельные отклонения размеров диаметров - по А7 и В7; остальных по С7.
5. Обработку по размерам В в обратных

1	0,2	Г
---	-----	---



копия верна Моргун
29.11.77

Впадины зуба.

7. Маркировать номер заказа, обозначение.

Перв. нал. мет.		Формат	Зона	Поз.	Обозначение	Наименование	Кол.	Примеч.
45 46 676						<u>Документация</u>		
	24				45.46 676 СБ	Сборочный чертеж.		
						<u>Детали</u>		
	22	1			45.46 677	Половина венца звезда того	2	
	11	2			45.46 681	Втулка	4	
						<u>Стандартные изделия</u>		
		3				Болт М42х420-010 ГОСТ 7798-62	2	К410
		4			409511.034-050	Болт М56х220 ГОСТ 18125-72	8	СТН К410
		5			409817.001-020	Гайка М425	2	СТН К333
		6			49817.001-040	Гайка М56.04	8	СТН К300
Подп. и дата		7				Шайба 42.02 ГОСТ 11371-68	2	СТН К410
		8				Шайба 56.02	8	СТН К410
						Шпильки по ГОСТ 39766		СТН К350
		9				8х70	2	
		10				10х90	8	

Кот. 4. П.36 КЗ

№ 14107

45.46 676 СБ

Изм.	Лит.	Исполнит.	Подп.	Дата	Венец зубчатый.	Лист	Масса	Материал
Разраб.	Хрулини				Сборочный чертеж.	1	10536	1-20
Провер.	Дегтярь							
Н. конт.	Ронданов				ШМ-25 А			Уралмашзавод
Умв.	Русских							ОГК ОМ